

POLKUKARTTA



POLKU 2.0 –hanke ja kiertotalouskoulutus

Päivi Kosunen ja Elisa Vallius, Jyväskylän yliopisto
Kisun Kiertotalousaamukahvit 1.6.2023



JYU.WISDOM

GRADIA

jamk | Jyväskylän ammattikorkeakoulu

poke
POHOISEN KESKI-SUOMEN
AMMATTIOPISTO



Vipuvoimaa
EU:lta
2014–2020

POLKUKARTTA

Koulutusta kestävään huomiseen



JYU.WISDOM

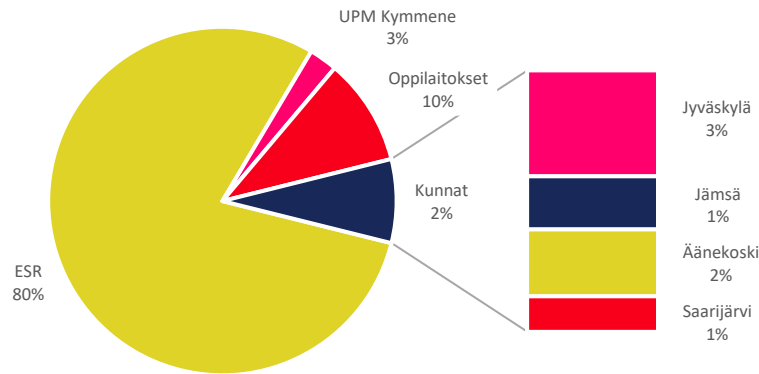
jamk | Jyväskylän ammattikorkeakoulu

GRADIA

poke
POHJOISEN KESKI-SUOMEN
AMMATTIOPISTO

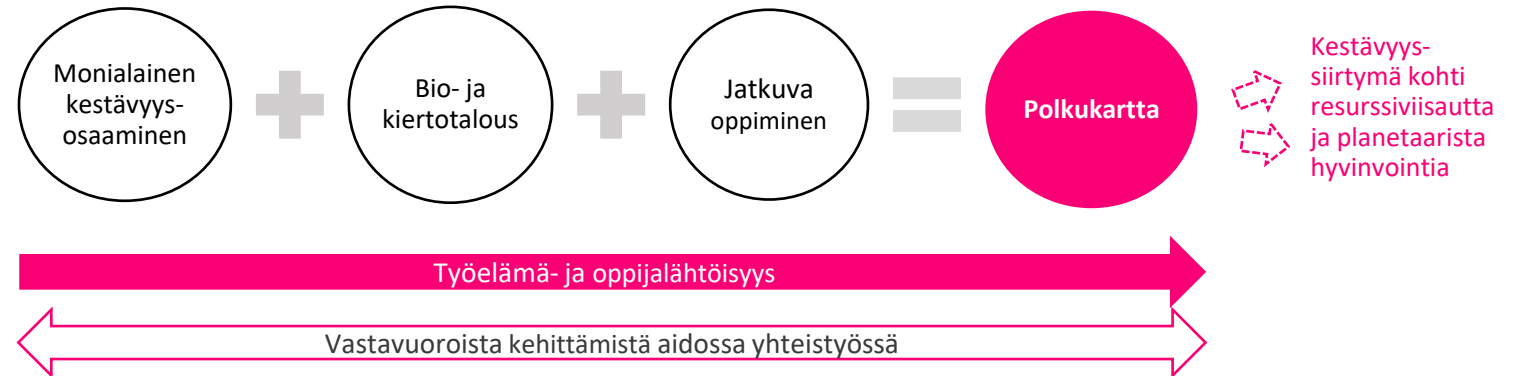
Toteutusaika: 1.6.2021-31.8.2023

Rahoitus



Rahoitus yhteensä 1 895 561 euroa

Tavoitteet



Kohderyhmät

Yrittäjät ja yritysten työntekijät

Opiskelijat

Työttömät

Toiminta kuuluu hankkeeseen POLKU 2.0 - Jatkuvan oppimisen Polkukartta kestävään bio- ja kiertotalouteen, jonka päärahoittaja on Euroopan Unionin Euroopan sosiaalirahasto. Rahoittavana viranomaisena toimii Keski-Suomen ELY-keskus.



Euroopan unioni
Euroopan sosiaalirahasto

Vipuvoimaa
EU:lta
2014-2020

Kestävyyden perusteet

Sosiaalinen kestävyys

Kestävyys
yrittöi-
minnassa

-
Vastuul-
isuus
yrityksen
arjessa

Hiilijalan-
jälki
haltuun
yrityksessä

Yrityksen
vesivas-
tuullisuus

Eloa
maaseu-
dulla / Mitä
huomenna
syötäisiin?

Kierto-
talous

Työssä-
oppiminen:
Kestävyys-
agentit

Uraohjaajien
ja opinto-
neuvojen
koulutus

Vastuullisuusviestintä

TE-pilotti

Hyvä elämä
planeetan
rajoissa

Kuinka kestävä
tulevaisuus
tehdään?

Bio- ja
kiertotalous
tutuksi

Korkeakoulu-
pilotti

Lukion
valinnaiskurssi

TUVA-koulutus

MITEN SIIRTYÄ KIERTOTALOUTEEN?



KOHTI
KIERTOTALOUTTA



KIERTOTALOUS
MUUTTAA YHTEISKUNTAA



KIERTOTALOUS
KÄYTÄNNÖSSÄ



JÄTEHUOLTO JA
KIERRÄTYS



VIESTINTÄ
KIERTOTALOUDESSA

- Itsenäisesti suoritettava verkkokoulutus 10-28 tuntia
- Kohderyhmät: yrittäjät ja työntekijät, opiskelijat, muut kiinnostuneet
- Koostuu luentovideoista (10-30 min) ja pikku tehtävistä. Laajempaan kokonaisuuteen kuuluu syventäviä ja soveltavia tehtäviä
- Suunnattu keskisuomalaisille

MITEN SIIRTYÄ KIERTOTALOUTEEN?



KOHTI
KIERTOTALOUTTA



KIERTOTALOUS
MUUTTAA YHTEISKUNTAA



KIERTOTALOUS
KÄYTÄNNÖSSÄ



JÄTEHUOLTO JA
KIERRÄTYS

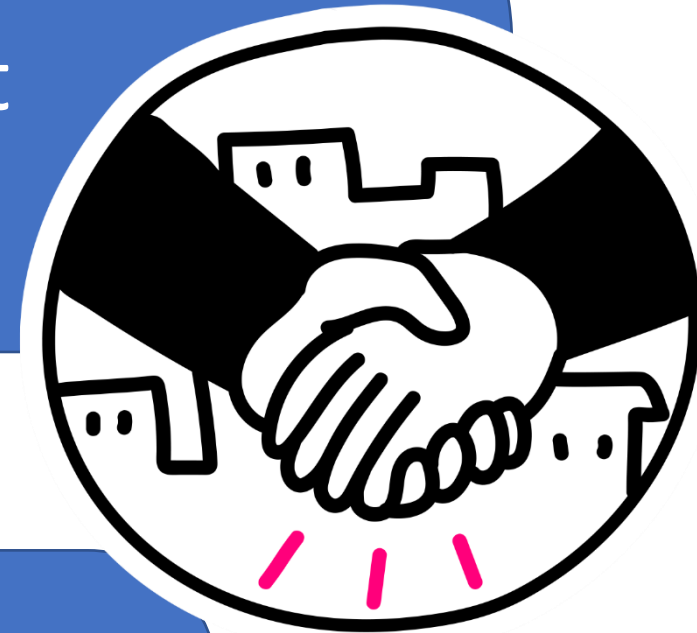


VIESTINTÄ
KIERTOTALOUDESSA

Sisältö

- Kestävyyden perusteet, viheliäiset ongelmat ja raaka-aineisiin liittyvät riskit
- Liiketoimintamallit ja kiertotalous systeemisenä muutoksena
- Biologiset kierrot, ravintola- ja rakennusalan kiertotalous
- Jätehuolto, kierrätys ja muovin kiertotalous
- Lainsäädäntö, pakkausten kiertotalous, vastuullisuusviestintä ja -raportointi

Lisätietoja ja ilmoittautuminen:
r.jyu.fi/polkukartta-koulutukset



Elokuussa materiaaleja siirretään Avointen oppimateriaalien kirjastoon
(aoe.fi)

Verkkototeutukset kesällä 2023



Hiilijalanjälki haltuun yrityksessä



Vastuullisuus yrityksen arjessa



Yrityksen vesivastuullisuus



Mitä huomenna syötäisiin?



Miten siirtyä kiertotalouteen?

Lisätietoja ja ilmoittautuminen:

r.jyu.fi/polkukartta-koulutukset