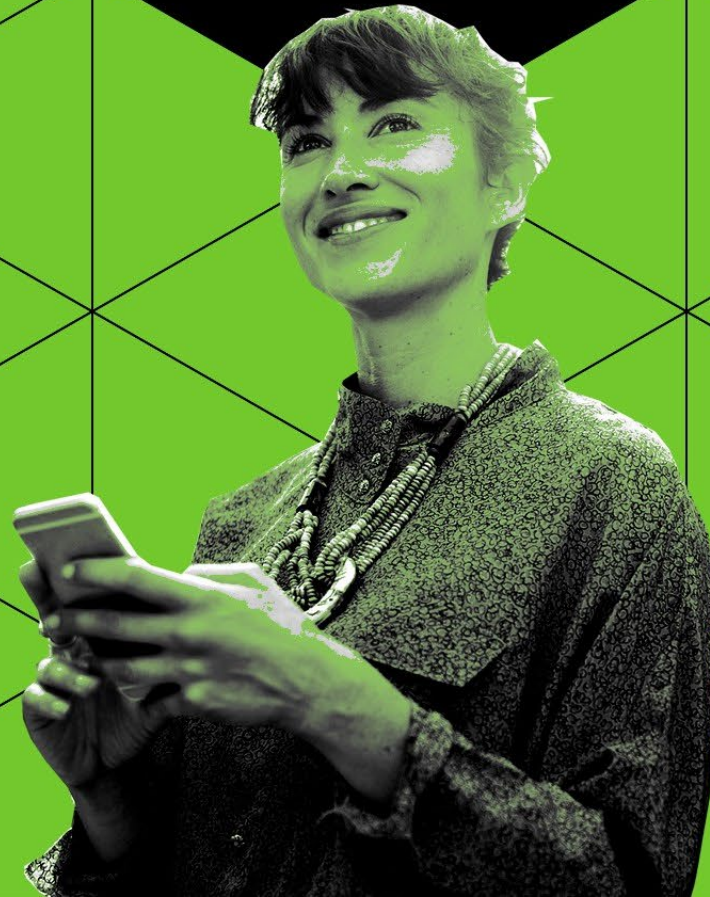


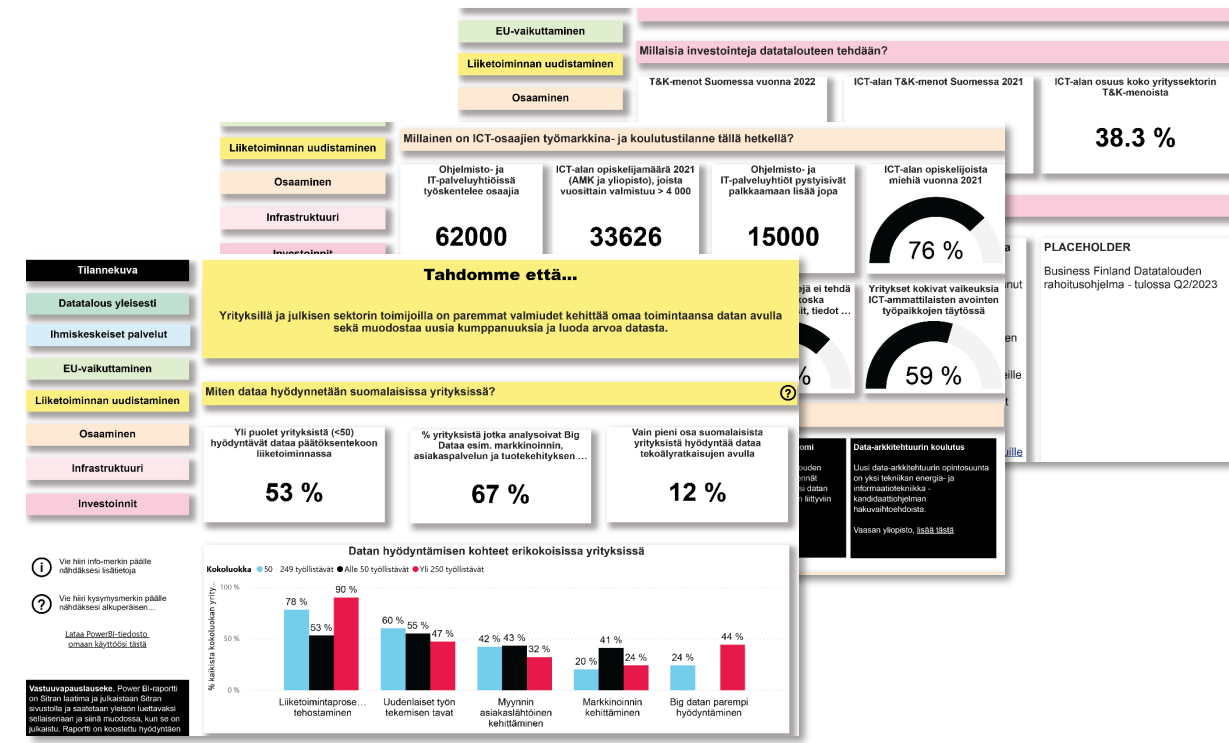
**KiSu-kahvit 14.12.**  
**Emma-Leena Kemppainen**

# **DATA - TALOUDEN KIINNOSTA -VIMMAT**



# Miksi datatalous on tärkeää Suomelle?

- Datatalous tuo kasvua Suomelle
  - EU:ssa datatalouden arvo 600-800 mrd euroa. Kasvuvauhti 9%
  - Dataintensiiviset yritykset ovat muita tuottavampia: lisäarvo työntekijää kohden 6000-11000 euroa.
- Data tarjoaa ratkaisuja myös yhteiskuntamme keskeisiin haasteisiin
- EU:n lainsäädäntötsunami tuo uusia mahdollisuuksia ja velvollisuuksia yrityksille



# Kiinnostavimmat pähkinäkuoressa

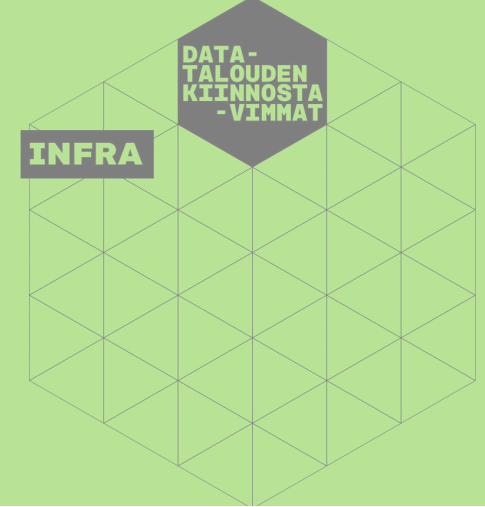


- 76 hakemusta, 24 ratkaisua, 17 artikkelia
- Arviointiraadissa
  - Robin Gustafsson, Aalto-yliopisto
  - Jussi Sainiemi, Voima Ventures
  - Janne Järvinen, Business Finland
  - Laura Halenius, Sitra
  - Juhapekka Ristola, Sitra
  - Tarmo Toikkanen, Sitra
  - Emma-Leena Kemppainen, Sitra
- Ratkaisuja pk-seudun lisäksi Vaasasta, Joensuusta, Tampereelta, Turusta, Porista ja Sodankylästä
- Ratkaisuja kuluttajille ja yrityksille sekä datatalouden rakennuspalikoita

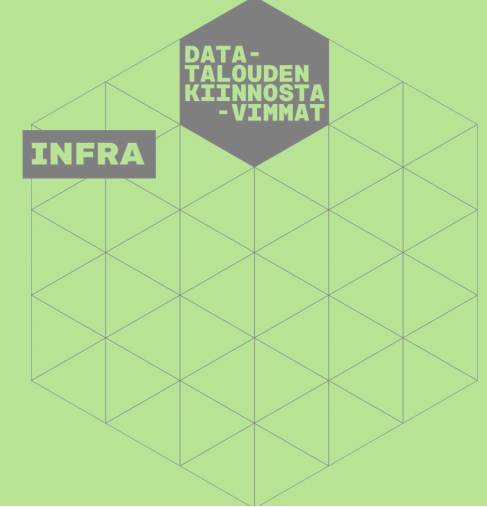
# Arviointikriteerit

- **Mielenkiintoisuus:** Ratkaisu on datatalousajattelun, sen keskeisten periaatteiden ja erityisesti uusien toimintamallien näkökulmasta mielenkiintoinen ja innostava.
- **Uutuusarvo:** Dataa jaetaan, käytetään ja yhdistetään uusilla tavoilla.
- **Vaikuttavuus:** Ratkaisu tehostaa liiketoimintaa, vahvistaa tuottavuutta tai hyvinvointia tai saa aikaan myönteisiä luontovaikutuksia.
- **Skaalattavuus:** Ratkaisu voi skaalautua joko kasvamalla tai monistumalla.
- **Reilun datatalouden periaatteiden mukainen:** Ratkaisussa ilmenee soveltuvin osin datan käytön luotettavuus, datan saatavuus, ihmiskeskeisyys, arvonluonti, osaaminen tai jakaminen. <sup>4</sup>





- **Eduten** – datan avulla räätälöidyt matematiikan tehtävät parantavat oppimistuloksia
- **K-ryhmän K-Hyvinvointi -sovellus** – palauttaa jäsenneltyä ja visualisoitua ostodataa takaisin kuluttajille
- **Luotettava työntekijä -palvelu** – työnhakijat ja tarjoajat kohtaavat aiempaa tehokkaammin Vastuu Groupin palvelussa
- **Prifina -ratkaisu** – henkilökohtaisen terveysterveyden ja liikuntadatan hallinnointi omassa datapilvessä
- **S-ryhmän Omat ostot -sovellus** – palauttaa jäsenneltyä ja visualisoitua ostodataa takaisin kuluttajille
- **Suomisport** – automatisoi seurojen ja liittojen tehtäviä ja tuottaa tietoa liikunnasta



- **Biocode** – laskee ja visualisoi ruokaketjun hiilijalanjäljen
- **DigiOne** – yhdistää koulujen pirstaleiset järjestelmät ja keventää opettajien työtä
- **Ilmatieteenlaitos** - hiilipäästöjen ja hiilenkierron satelliittiseurannalla kehitetään mittaria valtioiden päästövähennysten seurantaan
- **Location Europe** – tuo eri maiden kansallista paikkatietoa, meteorologista dataa ja tilastotietoa samalle alustalle
- **Materialisting** – auttaa rakentajaa tekemään kestävämpiä materiaalivalintoja
- **Port Activity -sovellus** – jakaa alusten ja satamien reaaliaikaista tietoa meriliikenteen toimijoille
- **Privaonin pilvipalvelu** – antaa mallin ja työkaluja tietosuojasta huolehtimiseen
- **Telia Crowd Insight** – tarjoaa dataa ihmisjoukkojen liikkeistä päätöksenteon tueksi
- **Vaasan yliopiston Spacecasting-projekti** – satelliittidatan käyttöä yritysten menestyksen ennakointiin tai vastuullisuuden arviointiin



- **Datatalouden sääntökirja** – takaa tiedon jakamisen turvallisesti
- **IOXIO** – tarjoaa työkaluja datan jakamiseen, jotta syntyisi uutta liiketoimintaa
- **Kansallinen kokeiluympäristö** – yritykset ja julkiset toimijat testaavat datan jakamista maksutta kokeilualustalla eli Virtual Finland Testbedissä
- **Liikenteen dataekosysteemi** – Fintraffic edistää liikenteen kehitystyötä
- **Nordic Smart Government yhteiskokeilu** – yrityksen perustaminen digitaalisesti toiseen maahan
- **SIX Mobile Machines -klusteri** – akuista saatavan datan jakaminen akun valmistajien, käyttäjien ja kierrättäjien välillä
- **Tritom-datanvälityspalvelu** – yritykset ja tutkimustahot välittävät toisilleen dataa salatusti ja luotettavasti
- **Ulkoministeriön Virtual Finland -hanke** – digitaalinen palvelupolku maahantulijoille
- **Älytehdasmalli** – Konecranesin, Danfossin ja Fastemsin valmistavan teollisuuden kokeilu todisti datan jakamisen hyödyt

# Kestävyysskriisiin vastaavat ratkaisut



Suomen on löydettävä keinot vauhdittaa datan hyödyntämistä ja reilun datatalouden rakentamista, jotta kilpailukyky voi vahvistua, talous ja yhteiskunta uudistua ja voidaan löytää uusia kasvun lähteitä.

Kestävä liiketoiminta ja kiertotalous saavat vauhtia, kun dataa osataan hyödyntää ja jakaa paremmin esim. valmistusketjussa, logistiikassa ja tuotteiden elinkaaren aikana.

- **Dataa ostoksista**
- **Biocode**
- **Materialisting**
- **Dataa avaruudesta**
- **Port Activity -sovellus**
- **Datatalouden sääntökirjat, Liikenteen ekosysteemi**
- **GeoE3**



**HYVÄÄ  
HUOMISTA,  
SUOMI!**

