



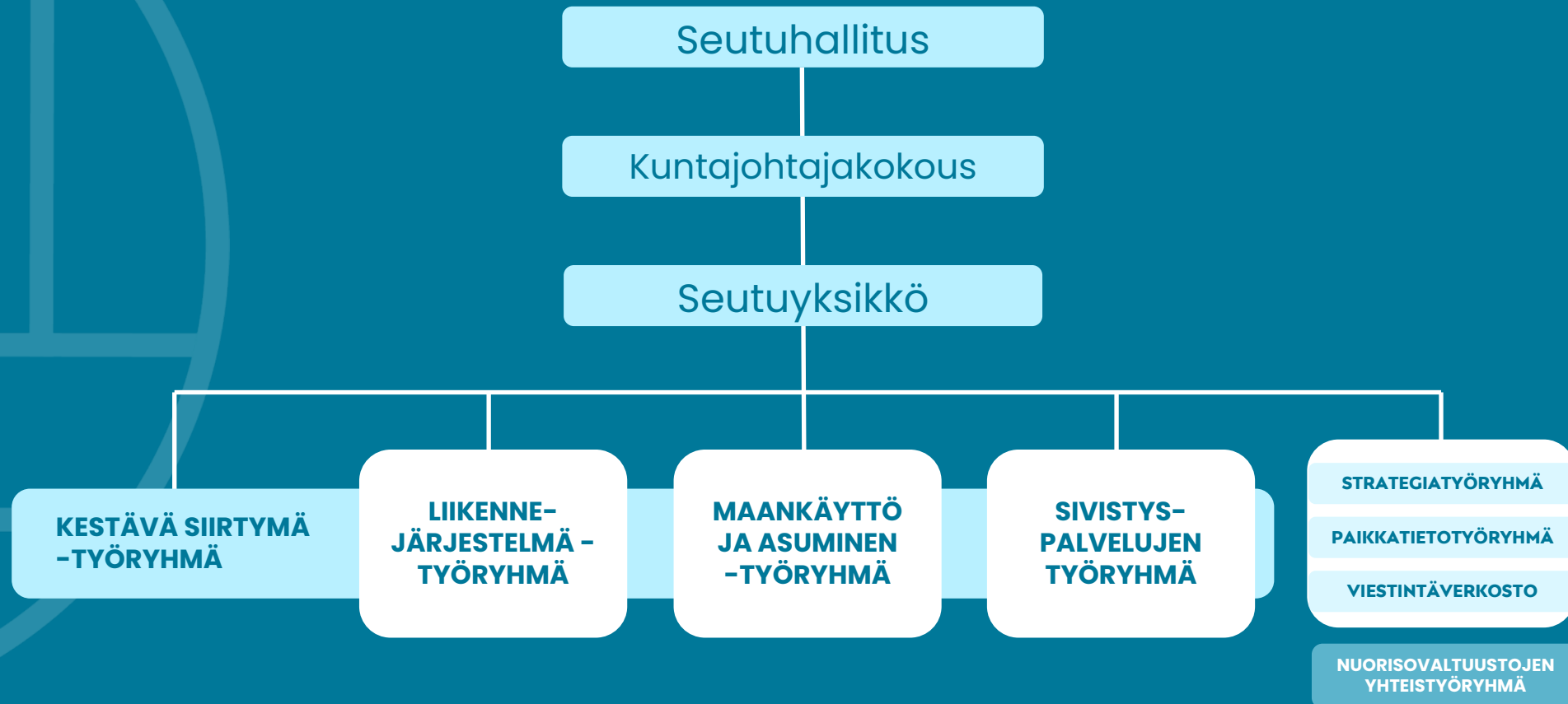
Tampereen
KAUPUNKISEUTU

Kaupunkiseutu mukaan kiertotalouden green dealiin?

KISU kunnat ja alueet infoklinikka 4.6.2024
Antti Lippo, kehittämispäällikkö

Kangasala | Lempäälä | Nokia | Orivesi | Pirkkala | Tampere | Vesilahti | Ylöjärvi

SEUTUYHTEISTYÖN RAKENNE JA VALITUT YHTEISTYÖTEEMAT



KESTÄVÄÄ SIIRTYMÄÄ JOHDETAAN KAUPUNKI- SEUDULLA VIIDEN PERIAATTEEN KAUTTA

Hiilineutraali ja sopeutuva kaupunkiseutu

Kaupunkiseudun kunnat ovat valtuustojen päätöksellä sitoutuneet Hiilineutraalit kunnat –edelläkävijäverkoston (Hinku) tavoitteeseen vähentää käyttöperusteisia kasvihuonekaasuja 80 prosentilla vuoteen 2030 mennessä, vertailuvuoden 2007 tasosta. Loput 20% sidotaan hiilinieluihin ja kompensoidaan. Päästövähennyskeinoja ovat mm. uusiutuvan energian lisääminen ja yhdyskuntarakenteen kehittäminen. Ilmastonmuutoksen hillinnän rinnalla tulee samalla varautua ja sopeutua muuttuvan ilmaston vaikutuksiin, kuten sateisuuden lisääntymiseen, kuumenemiseen ja sään ääri-ilmiöihin.

Monimuotoinen luonto

Luonnon monimuotoisuus köyhtyy. Suomen luontotyypeistä joka toinen ja lajeista joka yhdeksäs on uhanalainen. Luonnon monimuotoisuus on tärkeä elämän edellytysten ja planetaarisen terveyden ylläpitämiseksi. Myös seudun asukkaat arvostavat luontoa ja liikkuvat paljon luonnossa. Maankäytön muutokset vaikuttavat luonnon monimuotoisuuteen, mutta kunnilla on keinoja luontokadon hillintään. Toiminnallisilla kaupunkiseuduilla luonnon tilan kehitystä on hyvä tarkastella ja suunnitella yli kuntarajojen.

Resurssiviisas luonnonvarojen käyttö

Suomi ja kansantaloutemme käyttää luonnonvaroja ja raaka-aineita runsaasti. Edustamamme kehityskulku ylittää maapallon luonnonvarat moninkertaisesti. Tämän vuoksi resurssien käytön tuottavuutta on tarpeen parantaa esimerkiksi tekemällä erä- ja metsäkäytön kestävämpää. Kaupunkiseudun resurssien käyttöä on kehitettävä.

Kuntatalousmuutosvoimana

Kunnat puolestaan edistämässä kestävää kehitystä ja edistämässä kuntien yhteistyötä ja uudistumiselle myönteistä toimintaympäristöä. Kunnat voivat myös houkutelaa puhtaita investointeja alueelle esimerkiksi asumioimalla mm. EU-taksonomia yritysten investointirahoituksen taustalla. Myös kuntakonserneille EU:n taksonomia näyttäytyy lainarahan hintahyötyinä sekä EU:n ja ministeriöiden rahoitusmahdollisuuksien lisääntymisenä.

Hyvinvoivat asukkaat

Sosiaalisen perustan vahvistaminen ja hyvinvoinnin edellytysten siirtäminen sukupolvelta toiselle on tärkeä osa kestävästä kehityksestä. Kasvavilla kaupunkiseuduilla väestön kehityksessä korostuu monimuotoisuus ja segregaaation hallinta. Sosiaalista kestävyttä voidaan tukea muun muassa työllisyyttä edistämällä sekä alueellista eriytymistä ja eriarvoistumista ehkäisemällä. Myös asukkaiden elinympäristöjen terveellisyys ja turvallisuus sekä osallistumisen kokemukset voivat lisätä asukkaiden hyvinvointia. Väestön ikääntyminen edellyttää myös asukkaiden toimintakykyä tukevia ratkaisuja.

GREEN DEAL TUKEE ERITYISESTI NÄITÄ PERIAATTEITA

KAUPUNKISEUDUN (KUNTAYHTYMÄ) KATTOSITOUMUS

"Kattositoumuksen tekevä toimija kannustaa, edistää ja tukee oman alueensa ja toimialansa toimijoiden siirtymää kiertotalouteen, ja voi myös sitoutua valitsemiensa toimenpidealueiden edistämiseen."

Seudulliset toimenpiteet osaksi: **RAKENNESUUNNITELMA | ASUNTOPOLIITTINEN OHJELMA | SEUDULLISET TIEKARTAT**
Kaikki KGD toimenpidealueiden toimenpiteet kestävän siirtymän interaktiiviseen toimenpidepankkiin inspiraatioksi

Kiertotalous Pirkanmaa (KIPI) koordinoi
ja generoi seudullisia hankkeita.

KUNTIEN OMAT KGD TOIMENPITEET KATTOSITOUMUKSEN SISÄLLÄ

KUNTIEN HINKU-TIEKARTAT | KESTÄVYYSOHJELMAT | STRATEGIAT

KUNTIEN SAAMA LISÄARVO KIERTOTALOUDEN EDISTÄMISESTÄ JA SITOUKSESTA

1. **Varautuminen kiristyviin vastuullisuusvaatimukseen rahoituksessa:** kiertotalous on yksi EU:n (ja taksonomian) Do No Significant Harm -periaatteen kuudesta ympäristötavoitteesta. DNSH-periaate on levinnyt yksityisestä rahoituksesta myös EU:n jakamaan julkiseen rahoitukseen.
2. **Autetaan invest-in toimintaa:** Kiertotalouden ja green dealin huomioiminen alueen kaavoituksessa ja infrarakentamisessa auttaa luomaan houkuttelevaa investointiympäristöä, esimerkiksi yritysten toimintaa ja rahoitusta koskevan EU-taksonomian ja DNSH-kriteerien kautta.
3. **Resilientti ja resurssiviisaampi aluetalous:** kriisinsietokyky, omavaraisuus, jalostusaste ja resurssituottavuus paranevat. Kiertotalouden referenssit Tampereella ovat olleet myös taloudellisesti järkevimpiä valintoja.
4. **Edunvalvontatyöhön lisää argumentteja** (osana vaikuttamistyötä esim. liikenneväylät, kuivanmaansatama, luvitus)
5. (Pro)aktiivinen ote uudistumiseen, muutokseen ja tulevaisuuteen vaikuttamisessa – ei vain reaktiivista ja passiivista sivussa seuraamista. **Kirittää myös alueen elinkeinoja.**
6. **Viitekehys suomalaiselle kiertotaloudelle: Green Dealin muutos- ja toimenpidealueet muodostavat selkeän viitekehysten** vaikuttavista kiertotalouskeinoista.
7. **Rahoitusmahdollisuuksia** investointien suunnitteluun ja kehittämistyöhön.
8. **Yhteistä pirkanmaalaista suuntaa** ja älykästä erikoistumista.
9. **Yhteisten ongelmien ratkominen vertaistuellalla.**

PROSESSIN ETENEMINEN

- **Kuntayhtymä esittelee pohjaehdotuksen kattositoumuksesta kuntajohtajakokoukselle**
 - Kattositoumus sisältäisi myös seudullisiin suunnitelmiin kytkeytyviä toimenpiteitä.
 - Kuntayhtymä suosittelee, että seudun kunnat nimeävät omia toimenpiteitä osaksi kattositoumusta, tai kokonaan omat sitoumukset 2024 aikana.
 - Sitoumusten valmistelussa on mahdollista saada tukea Kiertotalous Pirkanmaalta, mikäli heidän EAKR rahoitus toteutuu.
 - Haetaan KJK:lta suositus, millä tasolla kunnat hakevat oman päätöksensä (esim. kaupunginhallitus)

KESÄ	ELO	SYYS	LOKA	MARRAS	JOULU	TAMMI	
Pohjaehdotuksen esittely KJK:ssa 28.6.	BT:n, TKS:n ja KIP:n webinaari kunnille, Ilmastokumppaneille ja elinkeinoelämälle	SITOUJUSTEN VALMISTELU (KIPIN TUELLA?)			Sitoumusluonnosten esittely seudun webinaarissa	Seudun ja kuntien sitoumukset hyväksyty omassa päätöksenteossa	Sitoumukset lähetetään arviointiryhmälle hyväksyttäväksi / hylättäväksi

Kiitos mielenkiinnosta.